



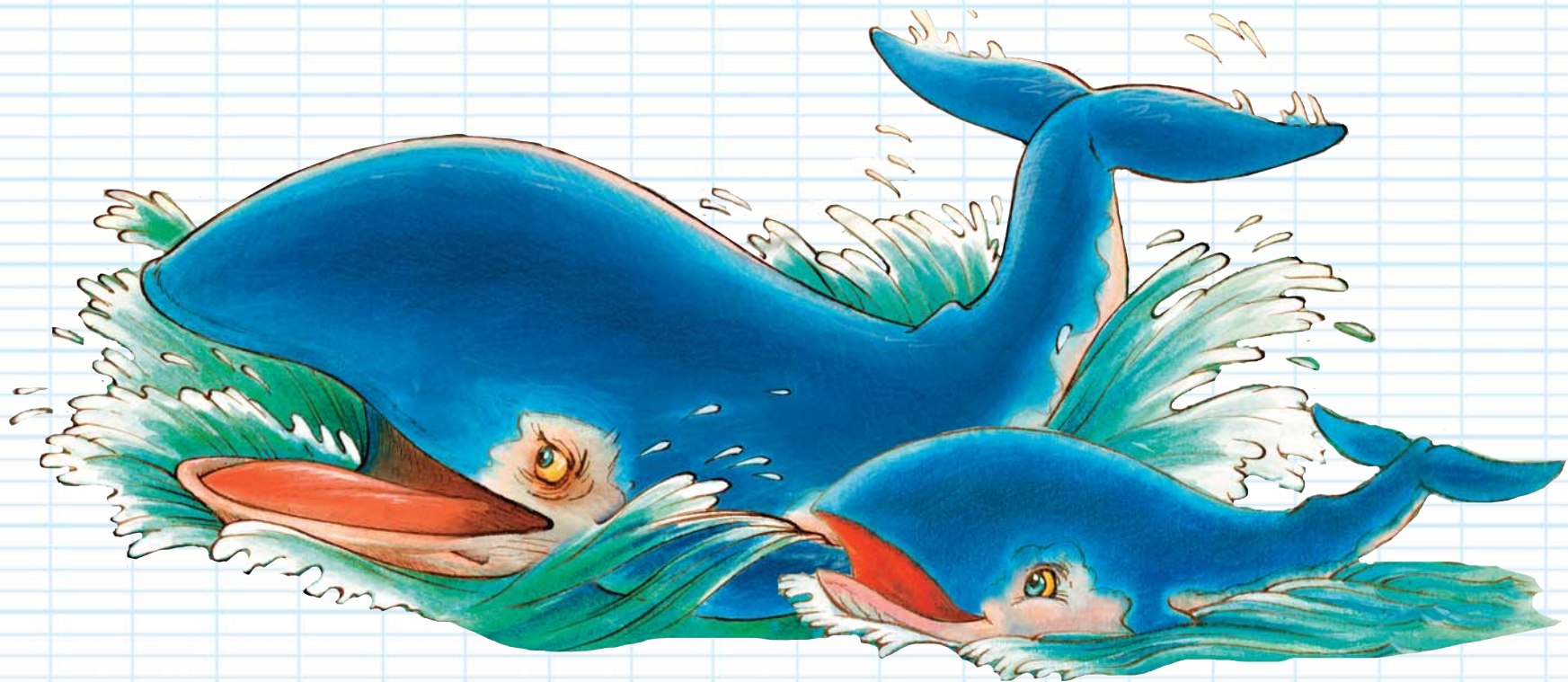
*Je suis Leïla
et je vous dis tout
sur mon amie
la baleine !*

Comment appelle-t-on la femelle de la baleine ?

La femelle de la baleine est la baleine.

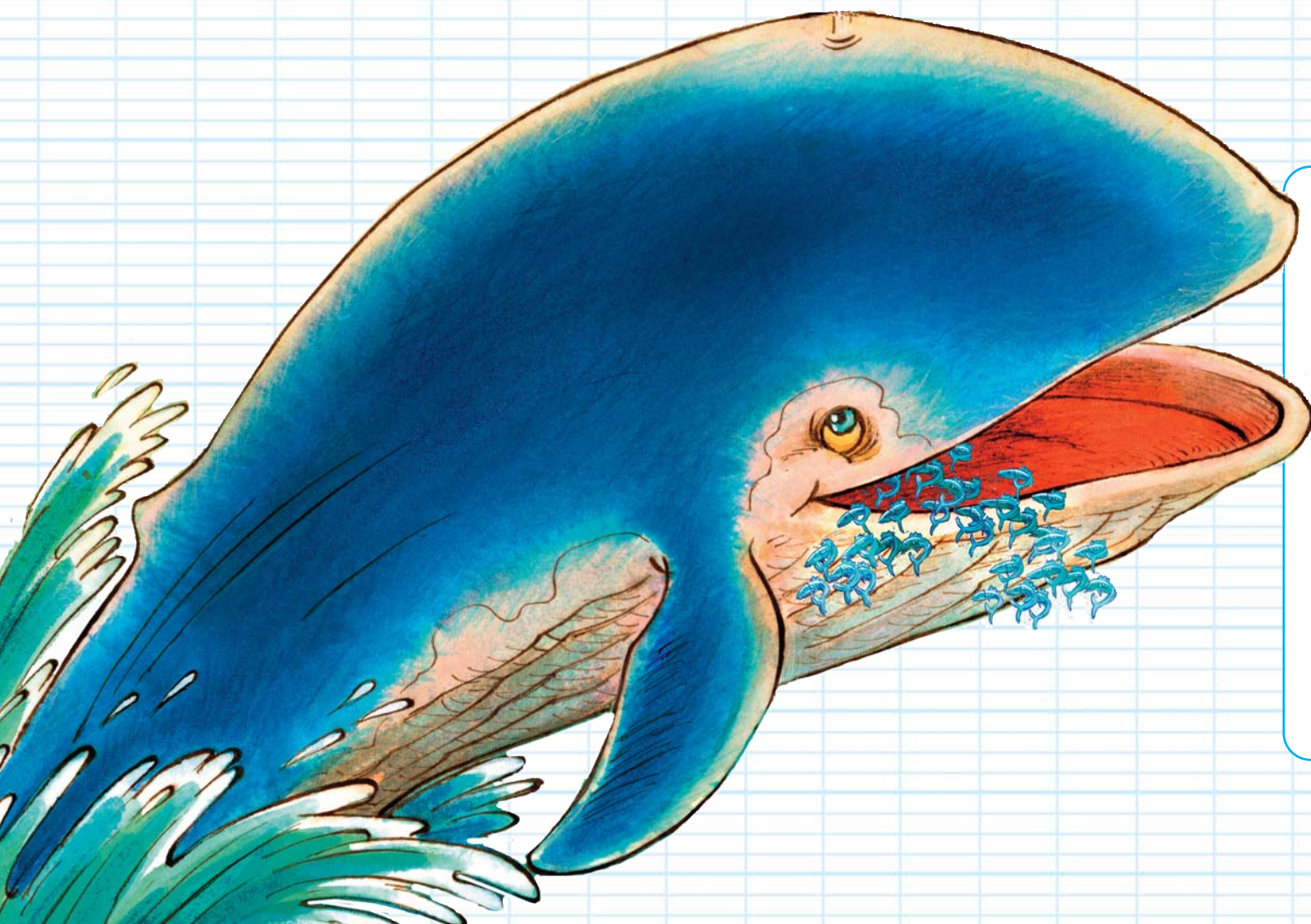
Et ses enfants ?

Les nouveau-nés ou jeunes de l'année des baleines sont appelés «veaux» ou «baleineaux».



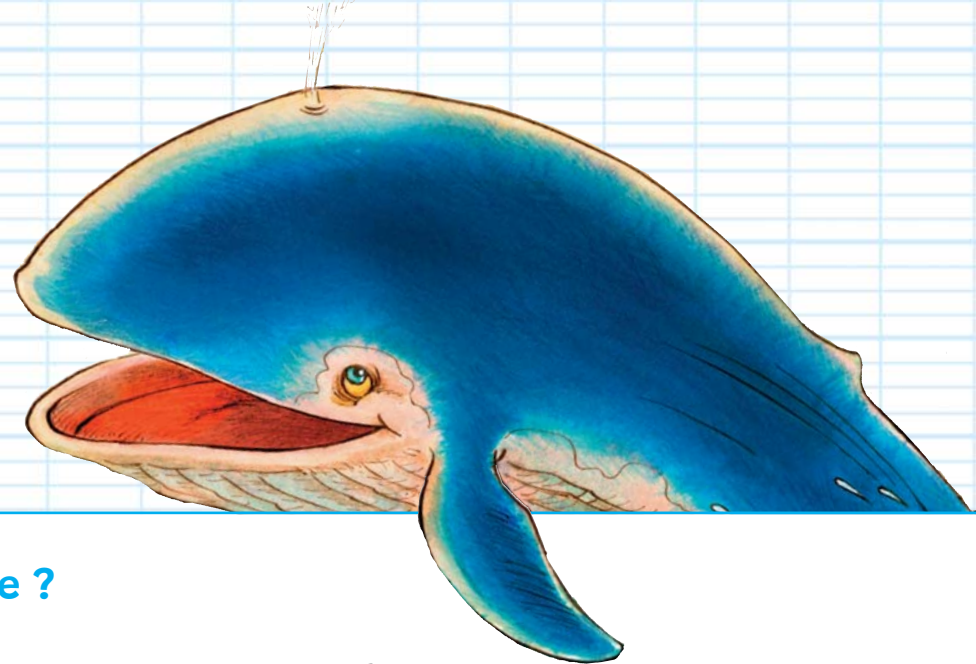
Où vivent les baleines ?

Les baleines sont présentes dans tous les océans du monde, des océans tempérés en passant par les eaux tropicales autour de l'équateur jusqu'aux eaux polaires des océans Arctique et Antarctique. On trouve également des baleines dans de nombreuses mers, comme la mer du Nord et la Méditerranée.



Comment se nourrit la baleine ?

La baleine bleue se nourrit presque exclusivement de krill. Elle en ingurgite environ 16 tonnes par jour. Le krill vit en profondeur le jour et remonte à la surface au crépuscule pour y passer la nuit. Parfois, les courants peuvent le forcer à remonter en plein jour.



Comment font les baleines pour boire ?

Les baleines ne boivent pas d'eau. Même si elles vivent dans l'eau, les baleines ne boivent pas. Elles s'hydratent grâce aux proies qu'elles consomment, en métabolisant l'eau qu'elles contiennent. Même si elles vivent exclusivement dans l'eau, les baleines sont des mammifères, pas des poissons ! Durant les premiers mois de leur vie, les baleines boivent du lait.

Comme tout mammifère, les baleines femelles allaitent leurs petits avant qu'ils ne mangent de la nourriture solide. Leurs deux mamelles, dissimulées dans deux petites fentes, sont situées de chaque côté de la fente génitale, près du pédoncule de la queue. Le lait contient, selon les espèces, de 13 à 53 % de gras et permet au petit de prendre rapidement du poids.

Quelle est la caractéristique de la peau de la baleine ?

Les baleines ont une peau semblable à la nôtre et non composée d'écailles. Certaines espèces ont même quelques poils ! Leur sang est chaud, contrairement à celui de la plupart des espèces de poissons. Pour remplir et vider leurs poumons, elles doivent revenir à la surface. Leur mouvement de queue se fait de haut en bas et non pas de façon latérale.

Connais-tu les mensurations de la baleine ?

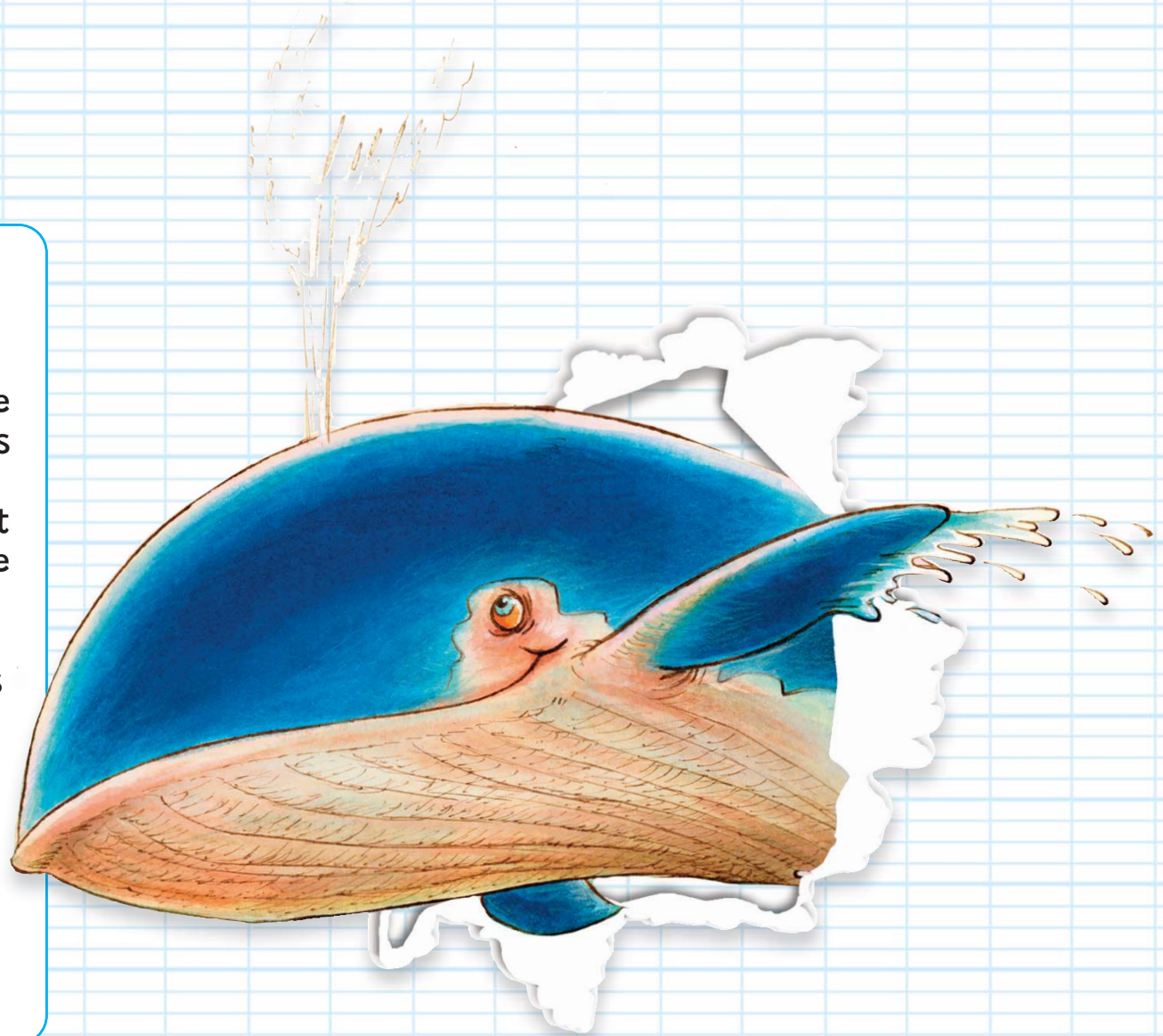
La baleine bleue peut atteindre une longueur d'environ 30 mètres, soit près de 3 autobus accolés.

Avec une masse comprise entre 75 et 130 tonnes, soit l'équivalent d'une vingtaine d'éléphants,

La baleine bleue est bien le plus gros mammifère du monde !

Quel est le nom du cri de la baleine ?

La baleine chante, gémit, ou gronde.
(Chant, gémissement, grondement)

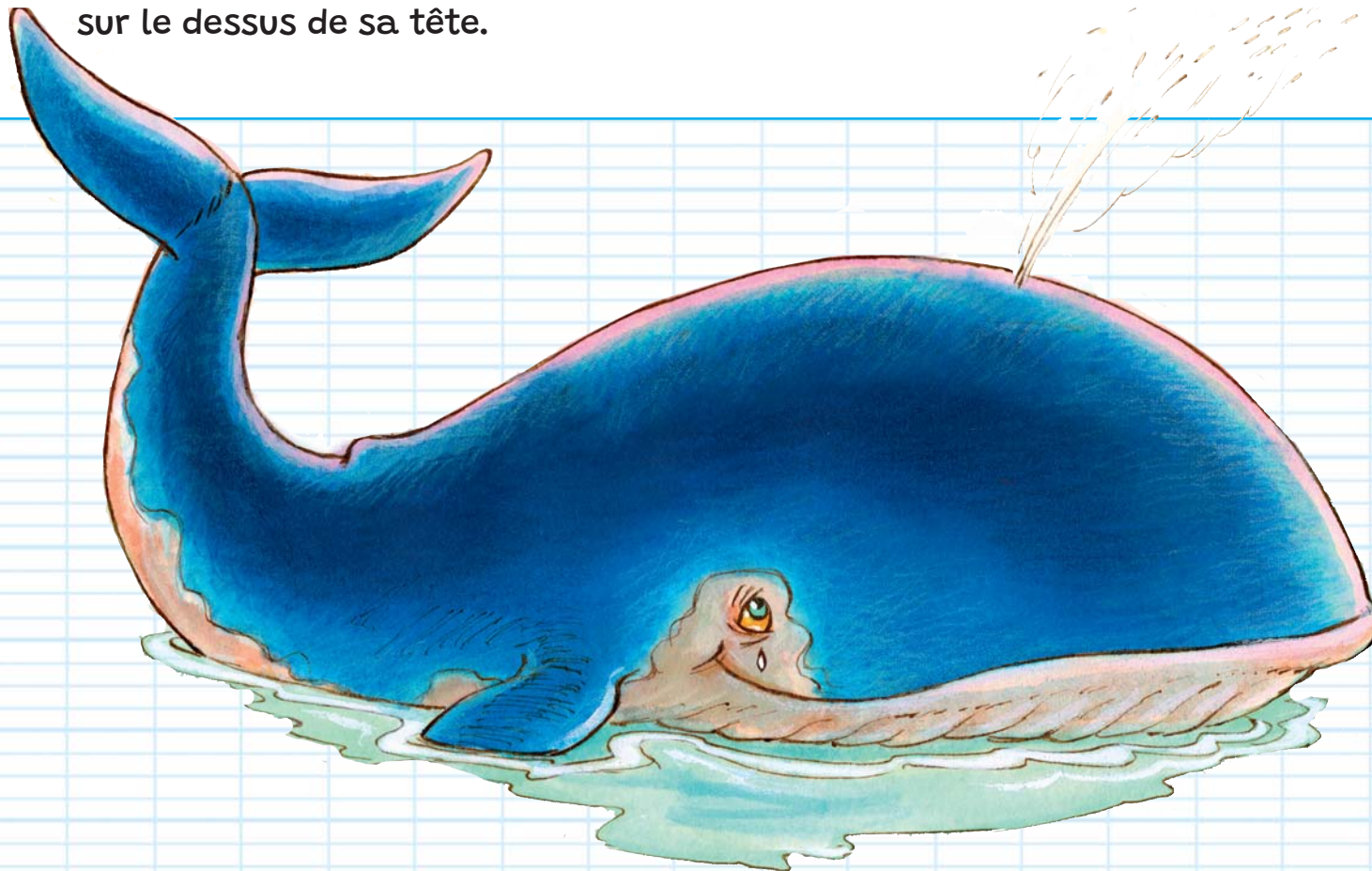


Comment s'appelle le trou de la baleine ?

Le trou au-dessus de la tête des baleines s'appelle l'évent. Il est relié aux poumons de la baleine et lui permet de respirer. Eh oui, la baleine est un mammifère, comme toi, et non pas un poisson. Quand elles remontent à la surface pour reprendre leur respiration, les baleines font des jets d'eau parce qu'elles soufflent l'air qui est dans leurs poumons.

Pourquoi les baleines ne peuvent pas respirer par la bouche ?

Contrairement au nôtre, le système respiratoire des baleines n'est pas lié au système digestif. Ainsi, une baleine ne peut pas respirer par la bouche, mais bien seulement par son ou ses événements, situés sur le dessus de sa tête.



Comment connaît-on l'âge de la baleine ?

On mesure l'âge d'une baleine bleue à l'accumulation de cérumen dans ses oreilles. C'est ainsi qu'on a pu situer sa longévité entre 70 et 90 ans, peut-être même au-delà.

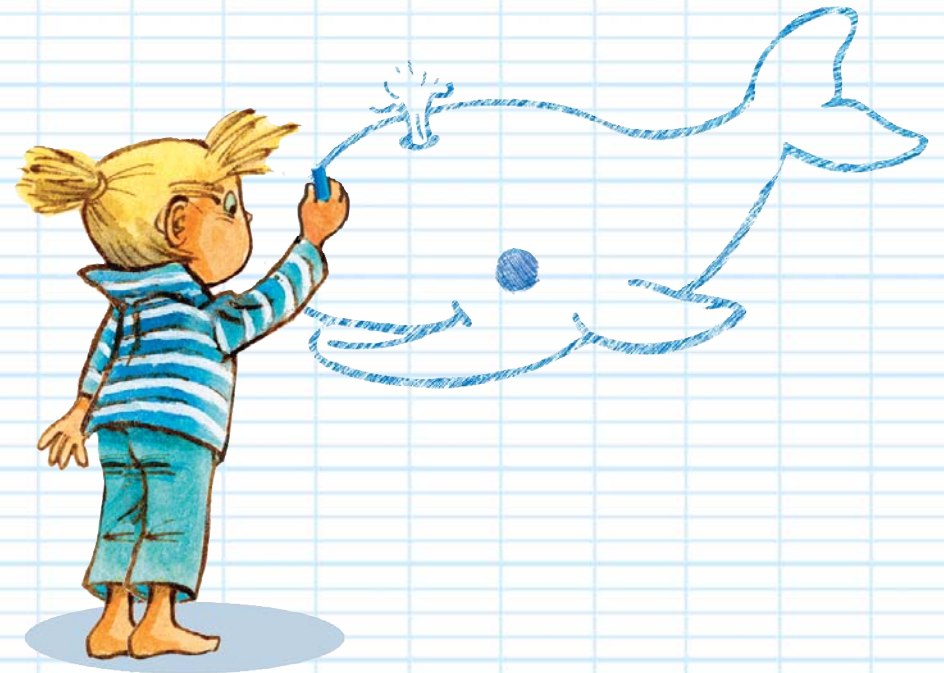
Quelle est la taille du coeur d'une baleine ?

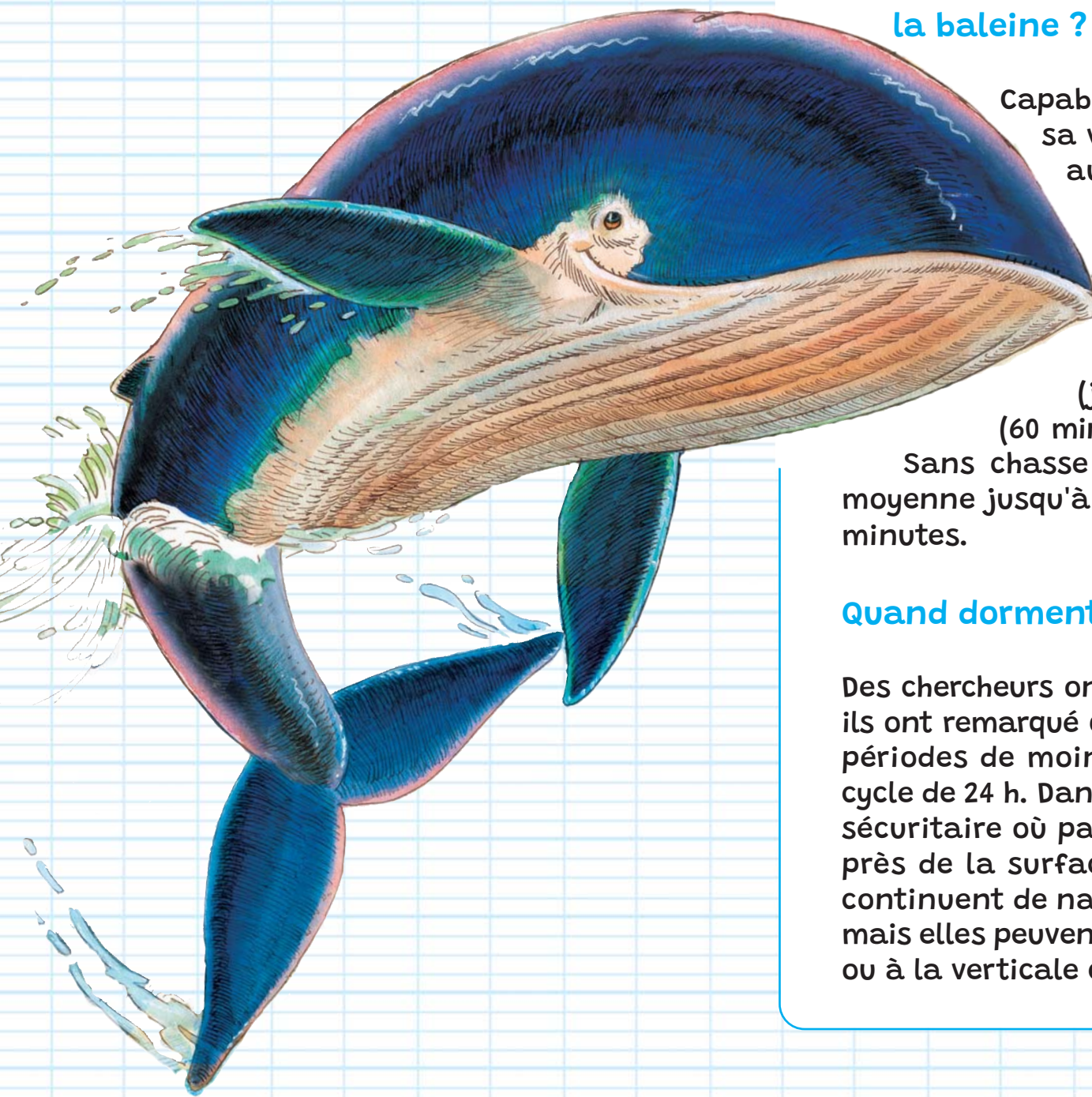
Avec un coeur pesant près de 600 kilos, contre 250 ou 300 grammes chez les humains, il met en circulation près de 10 000 litres de sang.

Son coeur est en effet si gros que ses battements peuvent être entendus à plus de 3,2 kilomètres !

Pourquoi les baleines Sont-elles si grosses ?

Des chercheurs de l'Université de Stanford aux Etats-Unis affirment que les baleines n'auraient tout simplement pas d'autres choix que d'être grosses afin de supporter le froid des océans.





Connais-tu la vitesse de déplacement de la baleine ?

Capable de sprint allant jusqu'à 27 km/h, sa vitesse de croisière tourne plutôt autour de 15 km/h.

Jusqu'à quelle profondeur nagent les baleines ?

Les cétacés descendent profondément (jusqu'à 1.450 m) et plus longuement (60 min en moyenne) lorsqu'ils se nourrissent.

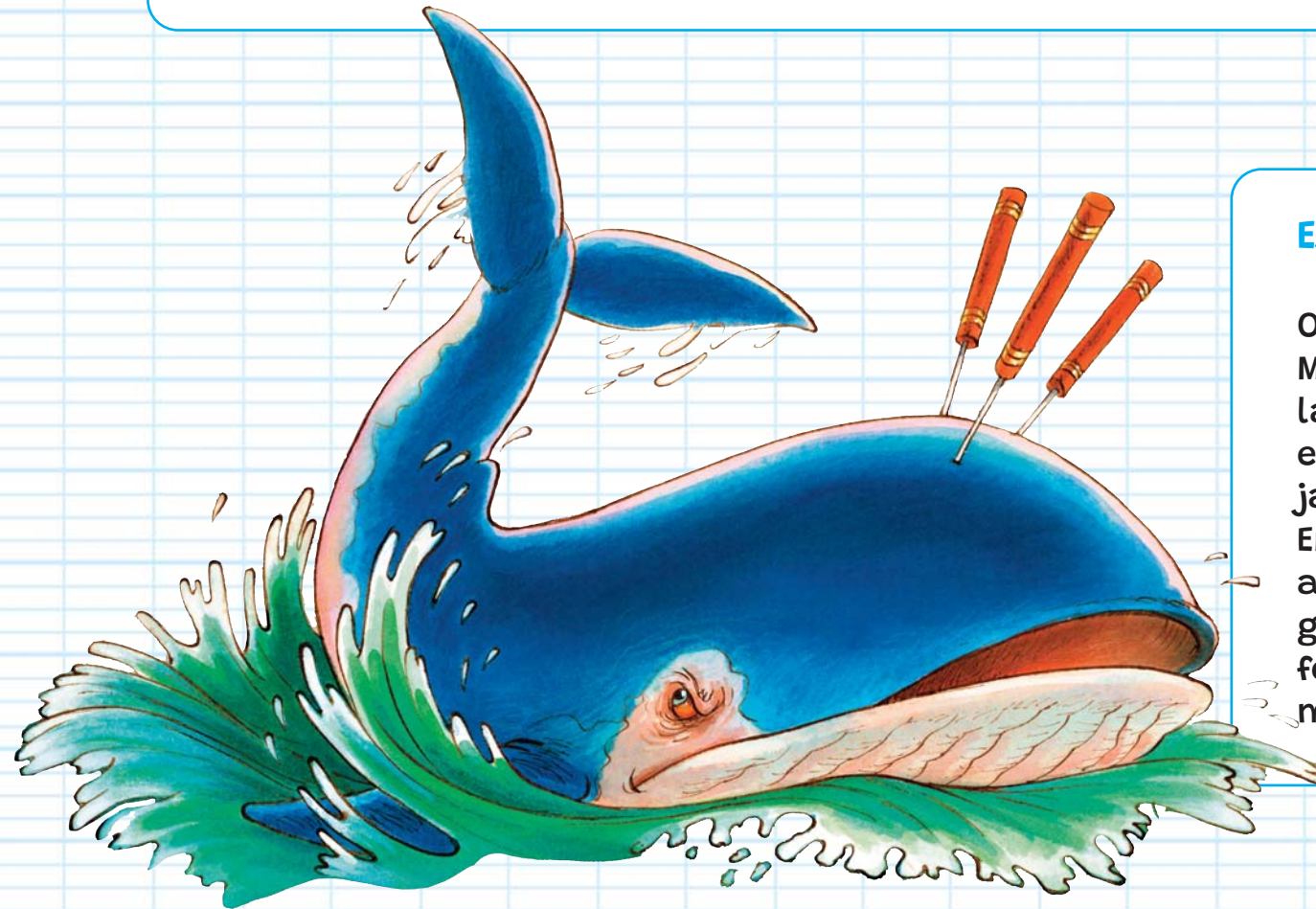
Sans chasse active, les plongées descendent en moyenne jusqu'à 300-500 mètres pour une durée de 30 minutes.

Quand dorment les baleines ?

Des chercheurs ont observé des baleines en captivité et ils ont remarqué que les baleines dormaient par petites périodes de moins d'une heure plusieurs fois dans un cycle de 24 h. Dans l'eau, les baleines n'ont pas d'endroit sécuritaire où passer la nuit et elles dorment souvent près de la surface pour aller respirer. Souvent, elles continuent de nager lentement pendant leur sommeil, mais elles peuvent aussi rester immobile à l'horizontale, ou à la verticale comme certains cachalots.

Pourquoi les baleines meurent hors de l'eau?

Ces animaux seraient incapables de survivre hors de l'eau, car leur squelette s'écraserait sous leur poids. Lorsqu'une baleine s'échoue vivante à proximité d'un rivage, elle se débat pour retrouver sa liberté de mouvement et regagner le large. Mais il existe d'autres raisons, cette fois liées à l'activité humaine. Les collisions avec les navires constituent ainsi l'une des premières causes de mortalité des baleines dans le monde, avec la pollution, la perte d'habitat, le changement climatique, et l'enchevêtrement dans les engins de pêche.



Est-il interdit de chasser la baleine ?

Oui !

Mais Le Japon a repris officiellement la chasse commerciale à la baleine en 2019. Cette année-là, les pêcheurs japonais ont tué 331 cétacés.

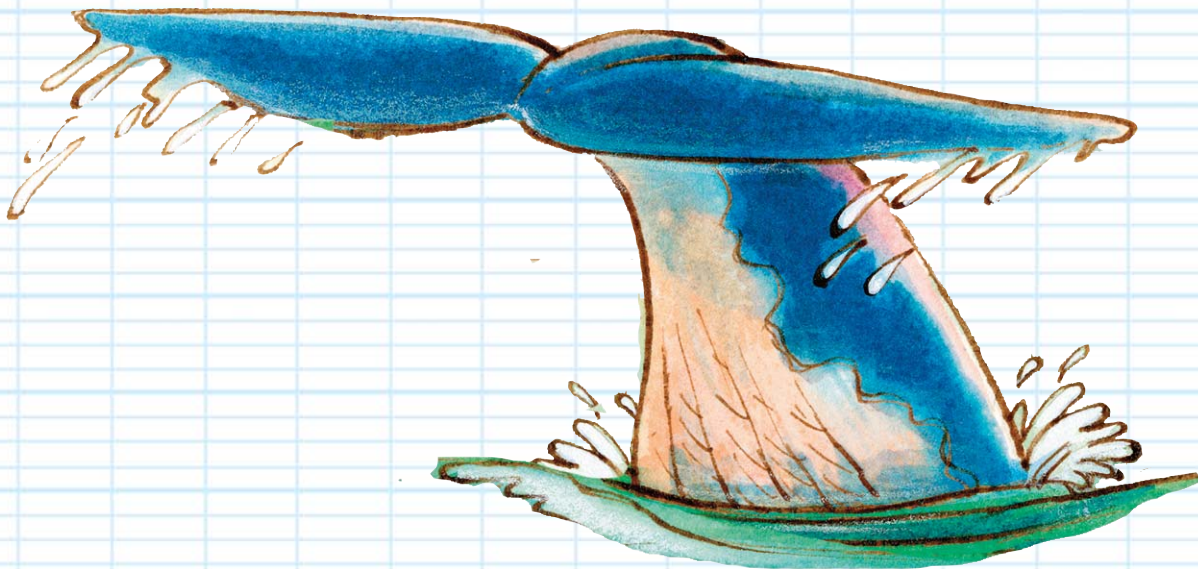
En Norvège, les quotas ont certes été abaissés par les autorités. En 2022, le gouvernement a de nouveau donné son feu vert pour tuer un maximum de 917 mammifères marins.

Pourquoi les baleines sont gentilles ?

Les baleines sont très pacifiques : elles n'attaquent pas les humains, même si elles peuvent montrer une certaine agressivité quand elles sentent que leur petit est menacé.

Pourquoi a-t-on besoin des baleines ?

Les baleines jouent un rôle très important dans la régulation des écosystèmes océaniques car elles font circuler les nutriments dans les océans et elles contribuent à atténuer le changement climatique. Tout au long de sa vie, une baleine accumule du dioxyde de carbone (CO₂) dans son corps.



Quelques associations qui oeuvrent pour la défense des baleines :

- Sea Shepherd France
 - Sea Shepherd
 - WWF
 - SOS Grand Bleu
 - C'est assez
 - Miraceti
 - Cetasea
- et bien d'autres !