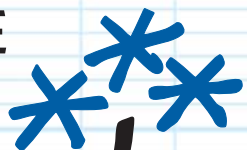


COMPAGNIE



*3 chardons*

le théâtre à l'école

*Leïla*  
*et la baleine*



**SAISON 2024 - 2025**

# une compagnie de Théâtre

## **POUR LES ENFANTS DE 2 À 8 ANS**

Depuis plus de cinquante ans, la compagnie 3 CHARDONS présente ses spectacles pour enfants, dans les écoles maternelles et primaires, à travers la France entière, dans les DROM-COM et quelques écoles françaises à l'étranger.

Chacun des spectacles de la compagnie est conçu pour être interprété par un comédien qui intervient, seul devant son public, étant tout à la fois conteur, manipulateur de marionnettes, animateur du groupe d'enfants et acteur.

Depuis l'origine, chaque décor d'un spectacle est réalisé en plusieurs exemplaires, permettant ainsi à plusieurs comédiens de présenter le même spectacle, au même moment et à des endroits différents. Ainsi, tous les enfants, quel que soit leur lieu de résidence, peuvent-ils découvrir nos spectacles.

À ce jour, LES 3 CHARDONS ont réalisé et diffusé 20 spectacles différents, tous conçus et écrits par Jean-Pierre IDATTE qui est également le fondateur de la compagnie.

Chacun de ces spectacles donne lieu à la réalisation d'un livre, d'un CD et d'un fichier audio MP3 qui reprennent l'histoire et les personnages du spectacle et qui sont diffusés à l'occasion des tournées.

La compagnie 3 CHARDONS s'est toujours fixée comme règle d'être financièrement autonome et de ne jamais faire appel aux subventions, ce qu'elle a réussi à faire jusqu'à ce jour.

# Leïla et la baleine

PROTÉGEONS LA VIE DANS NOS OCÉANS



Découvrir le spectacle



Tout au bord de la mer, un jour,  
Leïla a entendu un chant très doux.  
Pour y répondre, à son tour, Leïla s'est mise à chanter.  
Alors, une baleine est apparue, toute bleue,  
puis s'est approchée, confiante. Et bien vite,  
Leïla et la baleine sont devenues amies.



Mais sur la mer, aujourd'hui,  
rôle le dernier des chasseurs de baleines.  
Leïla pourra-t-elle protéger son amie du danger  
qui la guette ? Le vieil homme du village  
et les enfants spectateurs pourront-ils l'aider ?

## UN SPECTACLE À L'ÉCOLE

C'est un moment fort dans la vie de l'enfant.  
Son impact est durable et profond.  
À l'école, il est exploité longtemps  
à travers de multiples activités pédagogiques.

## UN LIVRE À LA MAISON

Le livre permet à l'enfant de retrouver toute l'émotion  
et tous les personnages du spectacle.  
Le plaisir de l'enfant peut ainsi être mis à profit  
pour prolonger la démarche entreprise par l'école :  
développer son intérêt pour le livre et la lecture.

## UN CD ET UN FICHER AUDIO OFFERTS

Pour aider les plus petits à bien prendre  
le temps de découvrir le livre  
tout en s'imprégnant des rythmes de la lecture.  
Pour amener les plus grands à ressentir tout  
le plaisir et toute la poésie  
de ces rythmes inséparables d'une bonne lecture.

## UN SPECTACLE à l'école

*Leïla*  
et la baleine



## UN LIVRE à la maison

EN COMMANDE  
**AVANT** LE SPECTACLE



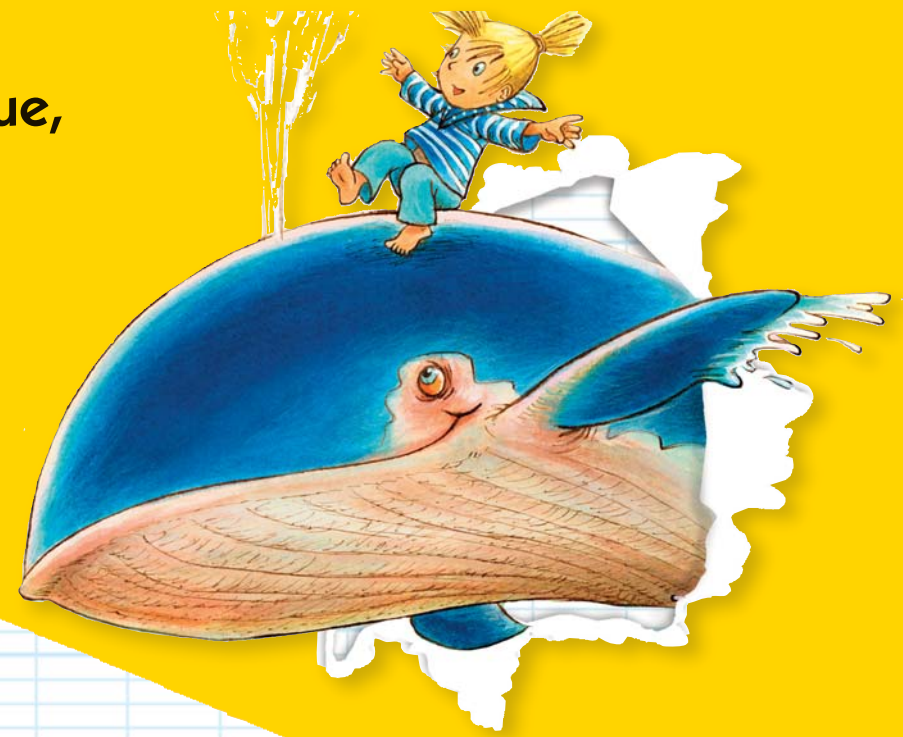
**CD +  
FICHER AUDIO  
OFFERTS !**

le livre : 13 €

### POUR OFFRIR CE LIVRE À VOTRE ENFANT

merci de bien vouloir remettre à l'école votre règlement de 13 €,  
par chèque à l'ordre de 3 CHARDONS.  
(les livres seront disponibles immédiatement après la représentation)

Pour accompagner votre démarche pédagogique,  
il sera **OFFERT**  
**à chaque classe**



## ★ AVANT LE SPECTACLE

- un livre souple sans texte
- un CD des extraits musicaux du spectacle
- un poster
- des plaquettes d'information à l'intention des parents

## ★ APRÈS LE SPECTACLE

- un livre cartonné avec texte
- un CD et un fichier audio texte et musique
- des fiches pédagogiques adaptées à chaque classe

## ★ FICHES PÉDAGOGIQUES

Découvrez nos fiches pédagogiques disponibles sur notre site :

[3chardons.com](http://3chardons.com)

→ spectacle **LEÏLA ET LA BALEINE**

→ "télécharger les fiches pédagogiques"



De la PS au CE1,  
elles sont réalisées et illustrées  
par 3 enseignantes.

## ★ NOS TARIFS (en école)

- Nos tarifs varient en fonction de la date de la représentation : matin, après midi, Noël, date exceptionnelle, etc.

Ils sont précisés, lorsqu'une école souhaite réserver, selon la date qui lui convient.

## ★ LES CONDITIONS TECHNIQUES

- Espace scénique : 5m x 5m, de préférence, de plain-pied.
- Durée du spectacle : environ 45 minutes.
- Temps de montage et de démontage : environ 20 minutes.
- Obscurité : souhaitée mais non impérative.
- Son et lumière : autonomie totale.
- Jauge : maximum 150 enfants par représentation.



[contact@3chardons.com](mailto:contact@3chardons.com)

tél : + 33 1 45 89 44 69

(réponse immédiate, de 9h à 17h, du lundi au vendredi)

[spectaclealecole.com](http://spectaclealecole.com) - [3chardons.com](http://3chardons.com)

